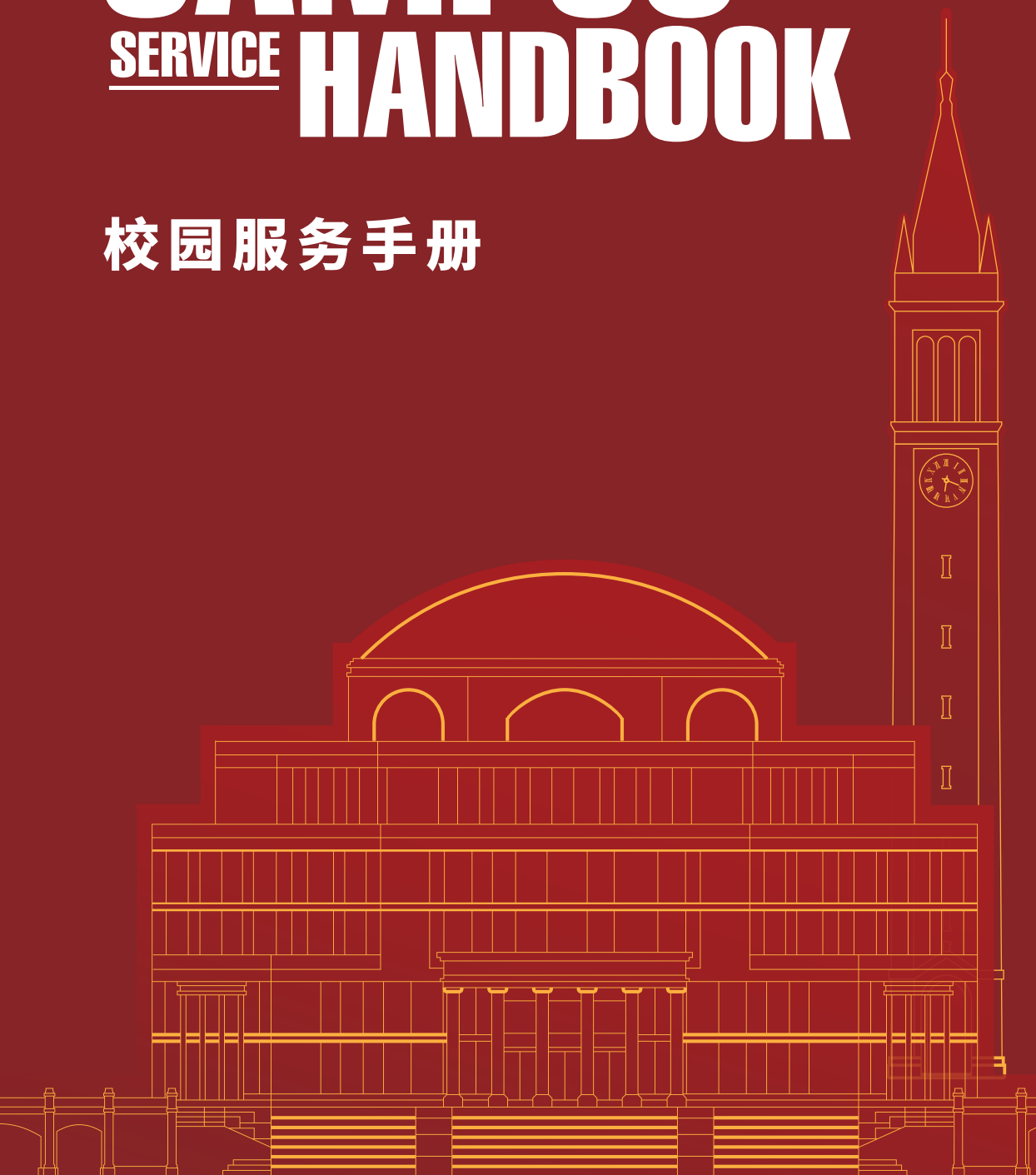


# CAMPUS SERVICE HANDBOOK

校园服务手册



# 前言

欢迎各位怀揣梦想与热忱，加入宁波东方理工大学这个充满活力的学术家园！

为帮助大家快速融入校园生活，顺畅开启求知之旅，我们精心编撰了这本《校园服务手册》。本手册聚焦校园生活的核心需求，系统梳理了校园卡管理、餐饮商贸、交通出行、医疗健康、安全保卫、维修保障等全方位服务信息，力求为每一位师生提供清晰、实用的指引，让大家在校园的工作、学习和生活更加便捷舒心。

随着学校的建设与发展，各项服务内容将持续优化升级。本手册将每年更新一次，确保信息的时效性与准确性。总务后勤部拥有本手册的最终解释权，若您在使用过程中有任何疑问或建议，可随时通过手册内的联系方式与我们沟通。

愿你在这片创新沃土上，实现知识与能力的双重成长。

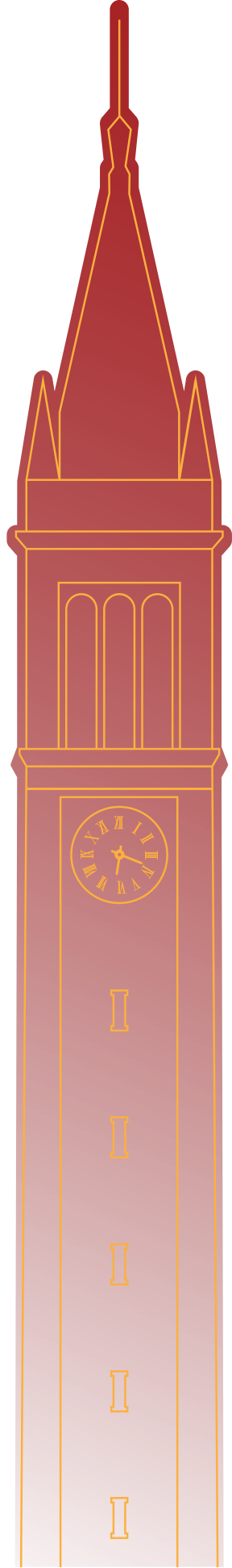


校园服务留言板  
Feedback Regarding  
Campus Services



总务后勤部公众号

# FOREWORD



## 目录

- 一、校园综合服务中心
- 二、校园卡服务
- 三、餐饮与商业服务
- 四、住宿服务
- 五、安保服务
- 六、办公支持服务
- 七、信息技术服务
- 八、教务支持
- 九、医疗服务
- 十、快递服务
- 十一、维修服务
- 十二、交通服务
- 十三、校外常用信息
- 十四、校外酒店及公寓服务

# 1 ONE 校园综合服务中心 CAMPUS SERVICE CENTER

位于学生活动中心二楼西侧包括“一站式服务中心”和“校警驿站”两大版块：

一站式服务中心为师生提供综合性校园服务，包括校园卡挂失及补卡服务、咨询服务、报修服务、水电费缴纳等服务。电话：86601890（24H）

校警驿站提供监控查询、报警登记、户籍办理、停车证、申办大件物品出门单、防疫咨询、申领动火登高作业、申请校园区无人机使用备案、出入境相关证件办理、居住证及身份证办理、境外人员临时住宿登记、无犯罪记录证明开具等业务。电话：86600110

## 教职工迁入大学集体户口指南

### 一、办理地点：蛟川派出所

### 二、材料清单：

- 1、户口本
  - 2、身份证
  - 3、未婚提供未婚承诺、已婚提供结婚证（有未成年子女提供出生证明），离异提供离婚证、离婚协议
  - 4、单位开具在职、同意落户证明（当月有效）
  - 5、毕业证书和教育部学历证书电子注册备案表
  - 6、劳动合同（有效期内）
  - 7、社保明细证明和就业登记（当月有效）
  - 8、六区内（宁波、镇海、北仑、奉化）本人、配偶及未成年子女的无房证明（可在浙里办 APP 上搜索无房证明保存图片打印或本人到现场来打印，未成年子女可以在父母其中一人查询时添加）
- 因每个人情况不同，具体情况请咨询蛟川派出所。
- 咨询电话：蛟川派出所户籍窗口电话 86635640

### 注意事项：

- 1、单位在职、同意落户证明可放在一份文件中说明。
- 2、如非校聘人员（劳动合同甲方非宁波东方理工大学）落户证明除需申请大学用印外还需要加盖安保部门章。（办公地点在行政楼 221，电话 86608600）



具体地点：学生活动中心 2 楼 203 室

服务时间：周一至周五 8:30-17:30；

服务电话：86601890（24H）

邮箱：csc@eitech.edu.cn

# 校内常用联系信息

## ON CAMPUS CONTACT INFORMATION

### 一站式服务中心

地点：学生活动中心 2 楼 203 室  
时间：周一至周五 8:30-17:30;  
电话：0574-86601890 (24H)  
邮箱：csc@eitech.edu.cn

### 信息服务中心

地点：行政楼 2 楼 231 室  
时间：周一至周五 8:30-17:30;  
电话：0574-86608890  
邮箱：it@eitech.edu.cn

### 医务室

地点：学生活动中心 2 楼 209 室  
时间：9:00-20:00; (除法定节假日外)  
电话：0574-86600120  
邮箱：clinic@eitech.edu.cn

### 校警驿站

地点：学生活动中心 2 楼 203 室  
时间：周一至周五 8:30-17:30;  
电话：0574-86600110 (24H)  
邮箱：police@eitech.edu.cn

### 安保中心

地点：行政楼 2 楼 221 室  
时间：8:30-17:30  
电话：0574-86608600  
邮箱：security@eitech.edu.cn

### 餐饮中心

地点：学生活动中心 202  
时间：周一至周日 8:30-17:30  
电话：0574-86603399  
邮箱：catering@eitech.edu.cn

# 2 TWO 校园卡服务 CAMPUS CARD SERVICE

入学 / 入职之际，学校将为大家统一办理校园卡。此卡不仅是您在校内的重要身份凭证，更集成了图书借阅、餐厅就餐、门禁通行、校内购物等多项实用功能，陪伴您日常的学习与工作。您可前往校园综合服务中心办理相关业务，包括卡片充值、余额查询、交易流水查询、挂失与解挂、密码查询与修改等。

## 校园卡充值

①绑定校园一卡通：微信搜索“东方理工总务后勤部”公众号，选择并关注该公众号，选择“后勤服务”下的“校园一卡通”服务——输入姓名、学工号、密码绑定校园卡，初次登录后请进入“密码修改”及时修改密码。备注：校园卡登录初始密码为您的身份证号末尾 6 位，如果末 6 位存在英文字母，请使用数字“0”替换输入；如您登记使用的是护照号码，敬请联系 +86-15824545737（信息技术办服务热线）为您重置密码。

②绑定校园 e 码通小程序：请打开微信或支付宝 APP，搜索“校园 e 码通”小程序——定位至宁波并选择“宁波东方理工大学”——输入学工号、姓名及校园一卡通登录密码完成验证绑定。备注：“校园 e 码通小程序”和“东方理工总务后勤部”公众号登录密码保持一致，公众号登录密码修改后，小程序也将同步修改。

③校园卡充值使用：进入“校园 e 码通”小程序首页——开通电子钱包——绑定银行卡——返回首页选择校园卡账户——卡片充值——选择电子钱包支付 / 微信支付——输入充值金额——点击卡片充值——完成充值。备注：如选择使用微信支付充值可能存在 5 到 10 分钟的到账延迟。

当充值完成后，可以返回首页进入宿舍淋浴、缴水电费等功能进行缴费。

## 东方理工校园卡移动端

微信搜索“东方理工总务后勤部”公众号，选择一卡通服务，绑定校园卡移动端，可自助办理卡片充值、余额查询、流水查询、卡片挂失 / 解挂、查询 / 修改密码等业务。



# 3 THREE 餐饮与商业服务 CATERING SERVICE AND HIGH STREET

## 餐饮服务

学校餐饮中心位于东生活区，首期开放一楼西侧餐厅，主要提供中式大众菜肴、西式简餐、地方风味、面食甜点等美食；一楼面点房（暂未开放）提供各类中西式面点、甜点等。

餐厅开放时间及供应内容如下（寒暑假开放时间另行通知）：

楼层	供应餐品	时段	品种	服务对象
人文社科楼 八角楼餐厅	便捷快餐	9:00-17:00	简餐、轻食、咖啡、饮品	教职工
餐饮中心 一楼西侧 餐厅	中式自选	07:00-09:00	粥类、饼类、面包 等中西式早点	全校人员
		11:00-13:00	炒菜、例汤等中式菜品	
		16:30-19:00		
	特色档口	11:00-13:00	西式简餐、面食、煲仔、地域 风味等	
		16:30-19:00		
	夜宵	20:00-22:00	面食、砂锅、炒饭等	
面点房	09:00-17:30	蛋糕、面包、甜点等		

## 商业服务

### 1、首批商户

学校首批陆续开放便利店、咖啡店等商业服务设施：

业态	品牌	时段	品种	点位	备注
便利店	美宜佳	7:00-23:00	提供零食、饮料、日用品等各类生活物资	学生宿舍3号楼一楼	已开业，可使用校园一卡通
咖啡店	Manner	7:30-16:30	提供经典意式咖啡、手冲咖啡等	餐饮中心一楼东餐厅	已开业，可使用校园一卡通

上述营业时间将根据实际情况进行调整。



### 2、反馈渠道



总务后勤部资产管理联系电话：0574-86603398

# 4 FOUR 住宿服务 RESIDENTIAL SERVICE

## 1. 宿舍楼内公共设施

公共洗衣房（有偿使用，详见洗衣房内的公告）、健身房、直饮水机、微波炉、活动室等

## 2. 房间设施

空调、床、床垫、组合衣柜、桌椅、热水、卫生间、校园网络、清扫工具等

## 3. 水电费

- (1) 在校学生可享受每月  $3\text{m}^3$  的冷水和 5 度电的免费配额，超出部分则由学生自理。
- (2) 水电费收费标准：水费 3.4 元 / 立方米，电费 0.538 元 / 千瓦时（根据政府颁布的价格相应调整）。
- (3) 水电费缴纳：登录“校园 e 码通”小程序，充值校园卡进行预缴费。

## 4. 学生公寓门禁

凭校园卡刷卡或人脸识别进出楼栋大门，只能在所居住楼栋使用

联系方式：学生宿舍 1 号楼：86603391

学生宿舍 6 号楼：86603392

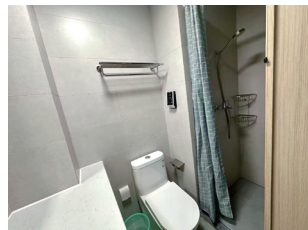
学生宿舍 3 号楼：86603393

宿管中心：地点：行政楼 223

时间：周一至周五 8:30-17:30

电话：0574-86600116

邮箱：domitory@eitech.edu.cn



# 5 FIVE 安保服务 SECURITY SERVICE

## 安保中心

安保中心以“维护校园稳定、建设平安校园”为目标，开展校园安全教育、管理，提供优质安全服务，具体负责校园治安、交通、消防、校门管控、法制宣传、安全教育、防灾减灾应急演练、及时处置各种不安定事端和突发事件等日常管理工作，完善安全管理制度，建设、维护安全技防系统，履行指导、检查、协调、服务校内安全管理工作职能，协助、配合有关部门开展工作。

服务电话：86608600、消控室电话：86600119。

## 访客申请

微信搜索“东方理工”公众号，选择校园服务—永久校区访客申请，填写相应信息进行访客申请，被访人可在钉钉OA—访客预约审批内审核。在校生的访客进校申请需通过辅导员审批。

## 教职工车辆信息录入

钉钉—工作台—校园服务平台—应用服务—总务后勤部—车辆信息录入，填写相应信息进行车辆信息录入申请。



# 6 SIX 办公支持服务 OFFICE SUPPORT SERVICE

## 低值易耗系统使用说明

领取对象：仅限校聘教职工

### 领用步骤：

登录国子系统，选择低值易耗系统

选择出库管理

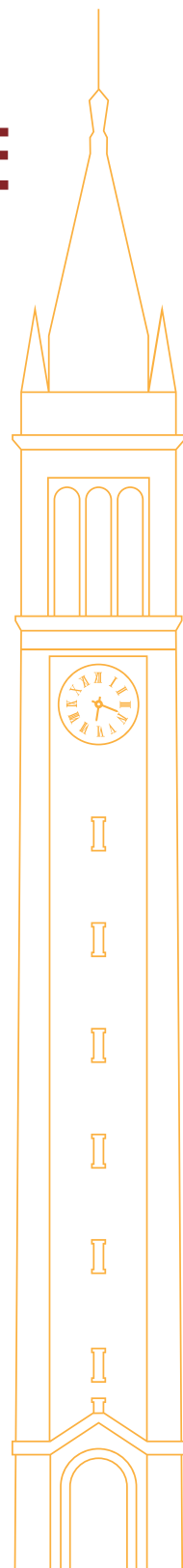
领用申请

新增

添加所需耗材，提交申请

请对应选择总务后勤部（教学仓）内耗材，提交系统后截图保存明细，到教学行政楼 1 楼 125 仓库领取

问询热线：86603390



# 7 SEVEN 信息技术服务 IT SERVICE

## 一、网络服务

### 1、统一身份认证平台激活

网 址 <https://authserver.eitech.edu.cn/authserver/login> 点击下方“账号激活”根据指引进行激活。



### 2、无线网络接入

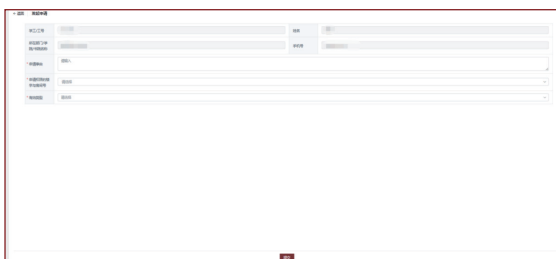
激活统一身份认证后，选择 EIT-wireless 使用统一身份认证平台账号密码进行连接。



## 二、门禁服务

### 1、门禁申请

钉钉 - 工作台 - 校园服务平台 - 信息技术办公室 - 永久校区门禁权限申请，填写表单内容发起门禁申请。



### 2、人脸信息采集

激活统一身份认证后，扫描以下二维码进行人脸信息采集。



人脸信息采集更新

## 三、自助文印服务

### 1、基本情况介绍

学校当前已在教学实验楼、化学材料楼、生命科学楼、宿舍楼、图书馆部署了 14 处自助文印点位 (后续将按需增加), 且通过 PaperCut 文印管控系统进行统一集中管理。为师生提供便捷的打印、复印及扫描服务。

自助文印使用校园卡进行身份认证及扣费。您可以通过网页提交需要打印的内容, 或是下载打印驱动提交打印文档, 并在终端上自助完成打印操作。



刷卡区及驱动安装指导

### 3、联系方式

如您打印过程遇到问题, 可按如下方式联系信息技术办解决:

IT 电话: 8660 8890、8660 3397

IT 微信: 15824545737

### 2、收费方式及收费标准

· **学生 (含本科生和研究生):** 校区每学年为每位全日制学生免费提供 50 元的文印配额 (可打印约 500 页 A4 黑白文档)。此配额在每年的 8 月 31 日清零。若打印量超出此配额, 超出部分的费用将由学生个人承担 (打印时直接从校园卡账户扣除)。

· **教职工:** 对全职教职工暂时不设置文印配额限制。使用自助文印系统时, 产生的费用将通过记账方式处理, 费用将由所在部门或学院承担。校区每年根据教职工的实际使用量与各部门或学院进行费用结算 (初期试行阶段, 为方便记账统计, 可按照每月或每季度统计一次)。

· **第三方人员 (含派遣人员, 数字孪生、产业研究院、低空经济研究院等):** 自助文印费用默认由个人承担 (打印时直接从校园卡账户扣除)。学院或部门也可按需联系信息办为个人开通免费打印权限。开通后个人产生的打印费用, 将由相关学院或部门承担, 并纳项目入年度结算。

#### 打印和复印

尺寸	单面打印 (每页)		双面打印 (每页)	
	黑白	彩色	黑白	彩色
A4	RMB 0.1 元	RMB 1 元	RMB 0.1 元	RMB 1 元
A3	RMB 0.2 元	RMB 2 元	RMB 0.2 元	RMB 2 元
扫描	免费			

# 8 EIGHT 教务支持 TEACHING SUPPORT SERVICE

提供教室多媒体管理、自习室管理、设施报修、失物招领、安全巡查、备用钥匙管理、考试保障等服务。

服务时间：周一至周日 7:00-21:00

服务电话：86601890（24H）

邮箱：csc@eitech.edu.cn



# 9 NINE 医疗服务 MEDICAL SERVICE

## 校内就诊服务

校医务室开通宁波市医保，为师生提供门诊、转诊、远程会诊、专家义诊、测血压、测血糖、吸氧、清创包扎、心电图等多种医疗服务，检验项目覆盖多种常见病。

校医务室提供宁波大学附属第一医院转诊服务，并开通了宁波大学附属第一医院就诊绿色通道，协助学生办理专家门诊预约转诊等特色服务。

校医务室提供活动保障，可在各类需要医疗保障的活动前，申请派遣医生驻场。

地点：学生活动中心 2 楼 209 室

时间：9:00-20:00（除法定节假日外）

联系电话：86600120

## AED 急救

学校为保障每位师生的生命健康安全，在各楼宇放置了 AED 急救装置，同时校医务室也将联合宁波大学附属第一医院急救中心定期开展相关培训服务。

## AED 分布地图（根据启用区域陆续增加）



# 10 TEN 快递服务 PARCEL SERVICE

快递驿站可办理收寄国内外平信、挂号信及包裹，国内、国际特快专递邮件，收订邮发报刊杂志等业务。

## 生活区 快递驿站

### 寄件

校园信件及快递寄送可到快递驿站办理。

快递选择：

国内寄件：顺丰速运、韵达速递、圆通速递、  
邮政快递、EMS

国际寄件：顺丰国际、EMS、DHL、UPS、  
FEDEX

网购地址：浙江省宁波市镇海区蛟川街道海江大道 2911 号宁波东方理工大学生活区 6 号宿舍楼快递驿站

### 取件

学生快递统一放置于快递驿站，收到取件码后可前往快递驿站凭取件码领取。

### 服务信息

工作时间：周一至周日 8:30-21:00

地址：6# 宿舍楼一楼南侧校园快递驿站

联系电话：19032181921



## 教学办公区 收发室

地址：行政楼 131 室（行政楼东门旁）

服务范围：教职工大件包裹收取、寄件服务

工作时间：工作日 08:00 - 18:00

服务电话：0574-86603044

### 领取须知

- 收发室的快递按照手机尾号的最后一位数字进行排序，请大家依据该数字领取快递。
- 包裹通知：收件地址为办公楼的文件或小包裹放置在办公楼负一楼快递柜，将以短信形式通知。收件地址为其他楼栋的文件或小包裹放置在行政楼收发室，将以短信形式通知。大件包裹或需签收的包裹统一放置在行政楼收发室，将以短信形式通知。寄件需统一放置在行政楼收发室寄送。
- 及时领取：鉴于收发室空间有限，请大家积极配合，收到通知后及时领取（易腐易坏物品请于通知当日领取）。
- 信息准确：请务必确保您的收件地址填写准确，按如下格式填写，其他未体现楼栋名称为收件地址的快递均需自行前往生活区 6 号楼菜鸟驿站领取。

收件地址填写方式：

浙江省宁波市镇海区蛟川街道海江大道 2911 号宁波东方理工大学菜鸟驿站转（楼栋名）XXX 室

# 11 ELEVEN 维修服务 MAINTENANCE SERVICE

- ①拨打一站式服务中心电话 86601890 (24H) 报修；
- ②通过“东方理工总务后勤部”公众号 - 后勤服务 - 维修服务报修；
- ③通过校园后勤服务平台报修；



公众号二维码



维修服务二维码

## 维修时限

定义	响应时间	修复时间
导致大面积故障，损害人身安全，严重破坏建筑结构，设施设备与财产安全存在隐患。	10 分钟	0-4 小时
不存在严重损害人身与财产安全的风险，但会造成较大的不便。		0-12 小时
可能导致工作生活和学习的不便，或对人员和财产安全造成威胁。		0-24 小时
不太可能会导致工作生活和学习的不便，或对人员和财产安全造成威胁。		7 天以内
可以推迟处理，工作要批量处理和定期计划。		8 星期以内



# 12 TWELVE 交通服务 TRANSPORTATION SERVICE

## 校内接驳车

为方便师生出行，校内提供免费接驳车服务。（将根据学校制度进行适时调整）

### 发车时间

日间：7:30-19:00（大约每6分钟一班）

高峰期将按需增加班次

晚间：19:00-23:00（大约每12分钟一班）

### 接驳车线路图



## 校内共享单车

校内配有“哈啰单车”。学校人员可通过下载“哈啰出行”APP 或通过支付宝、微信扫码的方式进行使用。认证为本校学生或工作人员后，可享受优惠价，且月卡、季卡、学期卡用户可在全国范围骑行。

类别	周一到周五
起步价 (前 5 分钟)	0.5 元 / 5 分钟
时长费 (元 / 10 分钟)	1 元 / 10 分钟
单次骑行价格 (30 分钟)	1.5 元 / 30 分钟
月卡价格	12 元 / 月
月卡限制每日骑行次数	2 小时内不限次数骑行
月卡单次骑行限制时长	2 小时
季卡 (3 个月)	30 元 / 季度
学期卡 (4 个月)	38 元 / 学期

## 共享单车停车区域图



## 轨道交通

大学北大门西侧设有轨道交通 2 号线清水浦站，可直达宁波火车站、宁波栎社国际机场，中途可换乘轨道交通 1 号线、5 号线、3 号线、8 号线，可便捷前往宁波市五区全域。

## 公交车

大学北大门北侧设有公交清水浦（北欧工业园区）站，可搭乘 27 路、351 路、387 路、390 路、393 路、341 路。具体运营情况请微信查询“宁波公交”公众号或“甬 e 行”小程序。

## 汽车站

宁波汽车中心站

地址：宁波市海曙区通达路 181 号，距校区 24 公里。

电话：(0574) 87091120

宁波汽车南站

地址：宁波市海曙区甬水桥路 408 号，距校区大约 20 公里。

电话：(0574) 87133561

微信搜索“宁波公运”公众号，即可享受班车查询、购票、包车信息、旅游信息等服务。

## 火车站

宁波火车站

地址：镇海区海曙区南站东路 19 号，具体校区大约 20 公里。

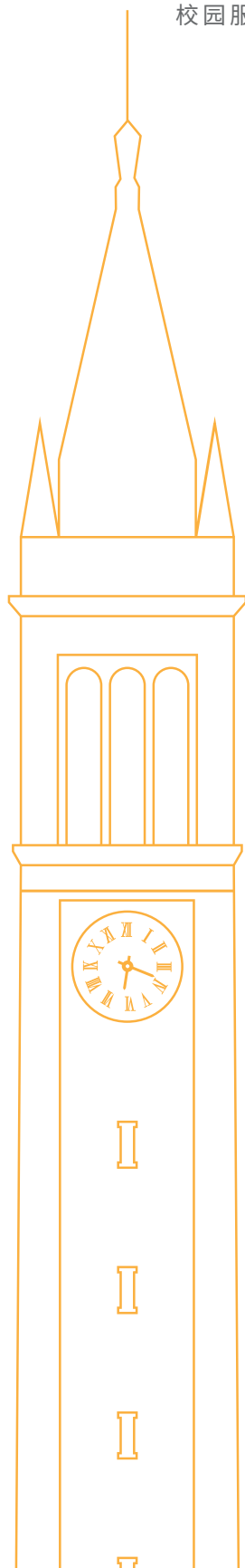
电话：(0574) 56163111

## 机场

宁波栎社国际机场

地址：宁波市海曙区航空路，具体校区大约 35 公里。

电话：(0574) 81899000



# 13 THIRTEEN

## 校外常用信息

# OFF CAMPUS COMMON INFORMATION

拨打校内各部门及宁波市内服务电话，可在号码前加拨区号 0574

境内紧急电话		宁波医疗	
民警	110	宁波市第一医院	87085588
火警	119	宁波市医疗中心李惠利医院（东部院区）	87018701
急救	120	宁波市中医院	87089090
交通事故报警台	122	城市交通	
电话查号 / 挪车呼叫	114	全国铁路客服中心	12306
法律援助	12348	宁波火车站问讯电话	56163111
消费维权投诉电话	12315	宁波栎社机场问讯电话	81899000

# 14 FOURTEEN

## 校外酒店及公寓服务

# OFF CAMPUS HOTEL AND APARTMENT SERVICE

学校拥有镇海开元名都酒店、泊寓万科城店（长租公寓）两个经营性资产，可为我校师生提供酒店和公寓住宿服务。

### 镇海开元名都酒店

镇海开元名都酒店按照五星级酒店标准投资建造，拥有高品质客房 127 间、宴会厅 3 个（其中开元厅 450m<sup>2</sup>、院士厅 75m<sup>2</sup>、镇海厅 45m<sup>2</sup>），包厢 5 个（四季轩包厢群和国风堂包厢群），自助餐厅 1 个（可同时容纳 80 人就餐）以及游泳池健身房等配套设施。



若您有用餐、住宿和会议需求，可优先考虑预定镇海开元名都酒店。我校师生员工优惠价格如下：

类别	房间面积	东方理工专属优惠价	携程参考价	备注
开元双床房	38	350 元 / 间夜	532 元 / 间夜	个人价格非团队协议价
豪华双床房	38	440 元 / 间夜	572 元 / 间夜	
开元大床房	38	440 元 / 间夜	602 元 / 间夜	
豪华大床房	38	500 元 / 间夜	652 元 / 间夜	
市景大床房	42	540 元 / 间夜	692 元 / 间夜	
开元亲子房	42	620 元 / 间夜	783 元 / 间夜	
名都湖景套房	70	1190 元 / 间夜	1352 元 / 间夜	
开元套房	110	1690 元 / 间夜	1884 元 / 间夜	

酒店地址：宁波市镇海区庄市街道庄市大道 788 号（1～7 层）

酒店热线：0574-26313333

## 泊寓（长租公寓）

泊寓拥有 464 间具备独立卫浴的房间，标准面积段为 15 平方米，部分房间为 30 平方米和 40 平方米，配备了齐全的生活配套和服务设施，我校师生可在门店优惠基础上叠加 95 折优惠。

泊寓同时提供商旅短租服务：标准温馨大床房（配备床品四件套、浴巾、毛巾、洗护套装、吹风机、衣架等）88 元一晚。

公寓地址：宁波市镇海区庄市街道庄市大道 788 号（8～16 层）

联系电话：13567422232（程小磊）



泊寓® 万科旗下长租公寓品牌

**泊寓万科城店 商旅短租上线**

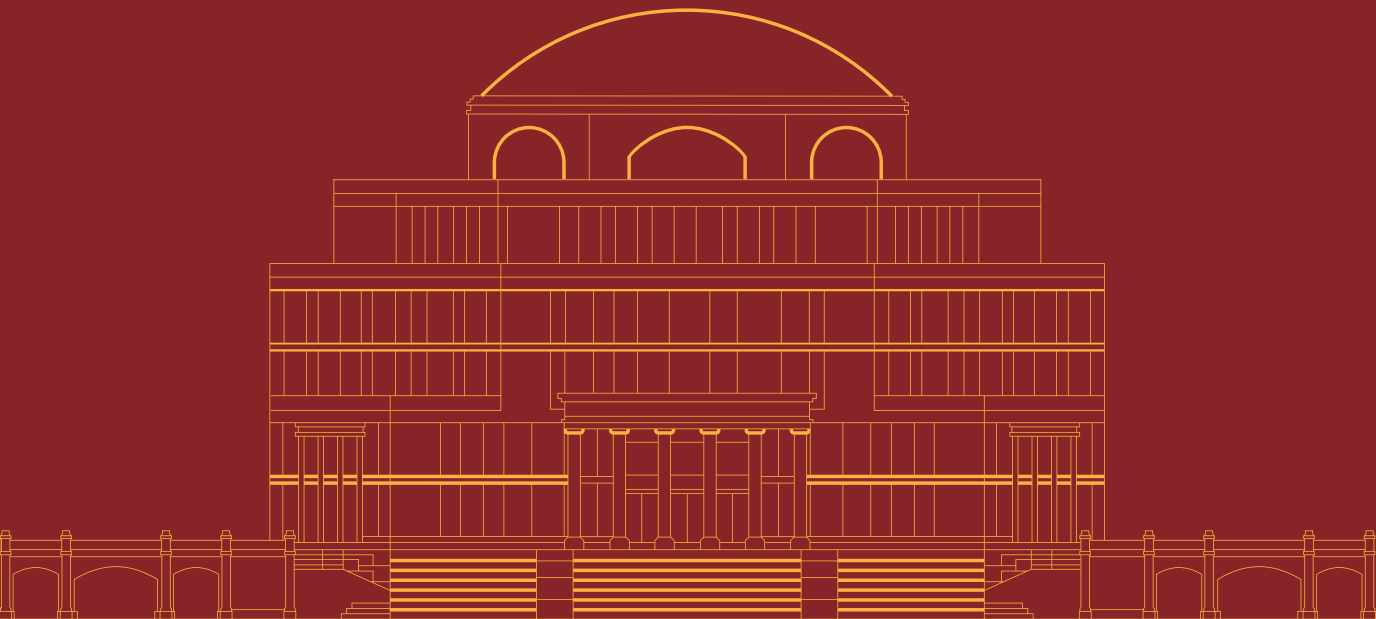
短租折合 日单价 **88 元/晚**

订房电话：**13221896969**  
地址：**宁波市庄市大道788号泊寓**

长租入口 短租入口



校园官网二维码



# 校园地图1.0版

